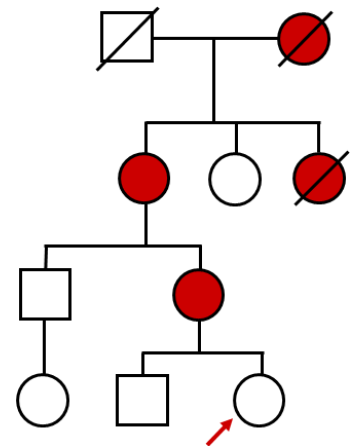


Zentrum Medizinische Genetik Innsbruck: Informationen zur genetischen Sprechstunde

Wann ist die genetische Sprechstunde sinnvoll?

An das Zentrum Medizinische Genetik können Sie sich als Familie, Paar oder Einzelperson wenden, z. B.

- wenn Ihr Kind oder Sie selbst von einer genetisch (mit) bedingten Erkrankung, Fehlbildung oder Behinderung betroffen sind oder dies vermutet wird;
- wenn in Ihrer Verwandtschaft eine genetisch (mit) bedingte Erkrankung, Fehlbildung oder Behinderung aufgetreten ist, und Sie wissen möchten, was dies für Sie bedeuten könnte;
- wenn gehäuft Krebserkrankungen in Ihrer Familie aufgetreten sind;
- wenn Sie ein Kind erwarten und sich über besondere Risiken und/oder die vorgeburtliche Diagnostik informieren wollen;
- wenn Sie mit Ihrer Partnerin bzw. Ihrem Partner verwandt sind;
- wenn die Sorge besteht, dass während einer Schwangerschaft das heranwachsende Kind durch äußere Faktoren (Infektionen, Medikamente, Strahlen, Chemikalien) geschädigt worden sein könnte;
- wenn unerfüllter Kinderwunsch besteht, insbesondere, wenn Sie planen, ein Verfahren der künstlichen Befruchtung in Anspruch zu nehmen;
- wenn wiederholte Fehlgeburten aufgetreten sind.

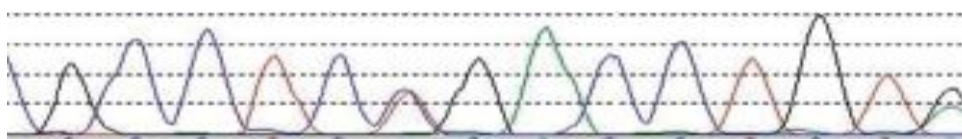


Die genetische Sprechstunde beinhaltet:

- Die Erhebung der gesundheitlichen Vorgeschichte der Familie bis zur großelterlichen Generation (Erstellung eines Stammbaums).
- Sichtung möglichst aller relevanten Vorbefunde.
- Falls erforderlich, eine körperliche Untersuchung.
- Ausführliche Informationen zur Vererbung und zu genetischen Ursachen von Krankheiten.
- Je nach Fragestellung die Veranlassung genetischer Analysen, z. B. über die Entnahme einer Blutprobe.

Wie kann Ihnen die genetische Sprechstunde helfen?

- Bei Verdacht auf eine genetisch bedingte Erkrankung helfen wir, die Diagnose zu finden.
- Wir sprechen mit Ihnen ausführlich über die Bedeutung einer bei Ihnen oder Ihrem Kind vorliegenden Erkrankung, Fehlbildung oder Behinderung.
- Wir geben Ihnen Informationen über allgemeine oder spezielle genetische Risiken, die sich z.B. aus einer bei Ihnen oder einem Familienangehörigen vorliegenden Erkrankung, Fehlbildung oder Behinderung ergeben.
- Falls von Ihnen gewünscht, vermitteln wir Kontakte zu anderen Ärzten oder Selbsthilfegruppen.
- Bei Kinderwunsch oder bestehender Schwangerschaft geben wir Ihnen Informationen über Möglichkeiten, Grenzen und Risiken der vorgeburtlichen genetischen Diagnostik.
- Sofern dies für die Klärung der Fragestellung erforderlich ist, organisieren wir für Sie weitere Untersuchungen in anderen Abteilungen des Klinikums.



Wer führt die genetische Sprechstunde durch?

Die Sprechstunde erfolgt durch Fachärztinnen und Fachärzten für Medizinische Genetik, welche eine besondere Erfahrung im Umgang mit erblichen Krankheiten haben, sowohl in der Diagnostik als auch in der Beratung von betroffenen Personen und Familien.

Das Team unter Leitung von Univ.-Prof. DDr. med. Johannes Zschocke steht Ihnen gerne zur Verfügung.



Wer trägt die Kosten der genetischen Sprechstunde?

Die Kosten der genetischen Sprechstunde werden in der Regel von den Krankenkassen und Versicherungen übernommen.

Bei Kassenpatienten ist die Vorlage eines Überweisungsscheins notwendig.

Wie können Sie einen Termin vereinbaren?

Eine Vorstellung ist nur nach Terminvereinbarung möglich. Hierfür wenden Sie sich bitte direkt an das Zentrum Medizinische Genetik Innsbruck.

Sie erreichen uns telefonisch unter **0512-9003-70531**, Mo-Fr von 08:00—15:30 Uhr.
Email: humgendiag@i-med.ac.at – Fax 0512-9003-73510, , www.humgen.at

Wir nehmen uns Zeit für Sie!

Für einen ersten Termin sollten Sie 1 bis 2 Stunden einplanen.

Anschrift und Anreise

Zentrum Medizinische Genetik Innsbruck
Peter-Mayr-Str. 1, 6020 Innsbruck,
(Ecke Müllerstraße, gegenüber den Instituten für Anatomie und Pathologie). Routenplaner siehe www.humgen.at



Parkmöglichkeiten mit dem Auto

Peter-Mayr-Str. und umgebende Straßen (Kurzparkzone)
Parkgarage West, Innerkoflerstraße (4 min. Fußweg)
Bitte rechnen Sie mit 2 Stunden Parkzeit.

Öffentliche Verkehrsmittel

Bus: Linien A, C, F, LK, O, R; Haltestelle Klinik (am Innrain)
Straßenbahn Linie 1, Haltestelle Schöpfstraße (Andreas-Hofer-Str.)

